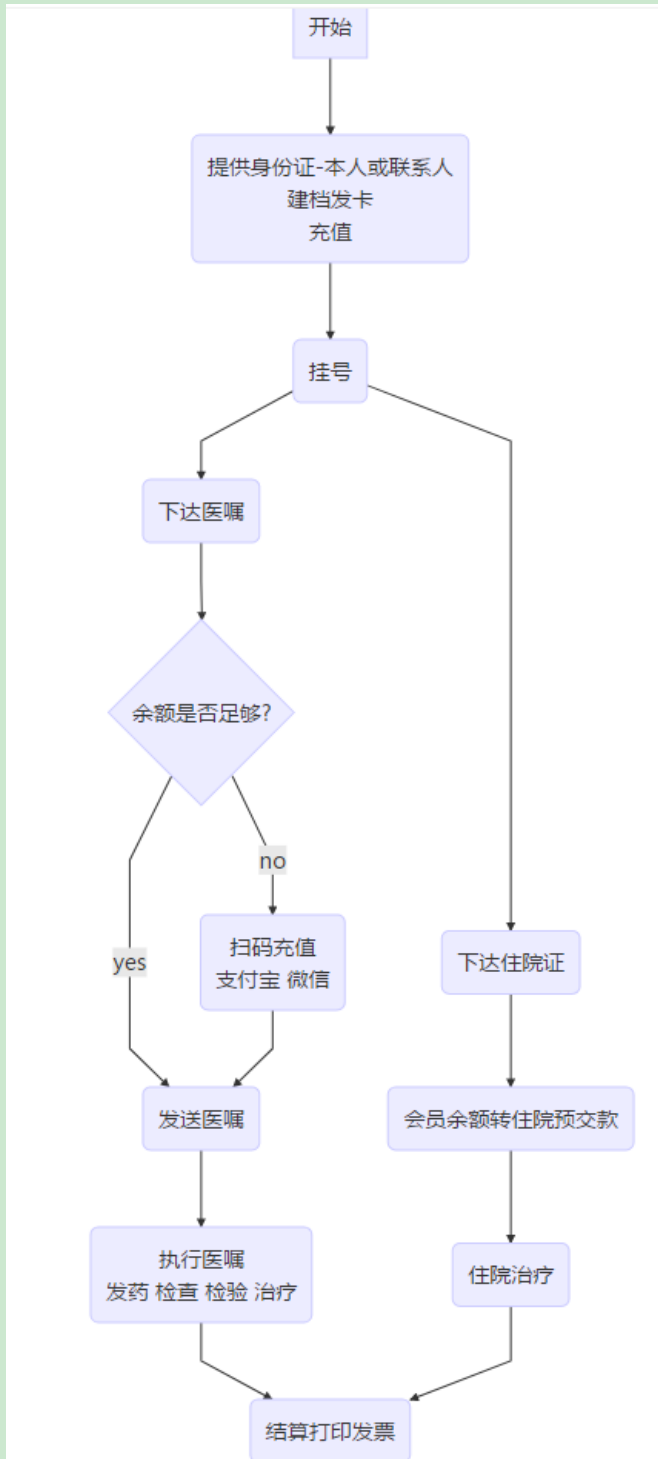


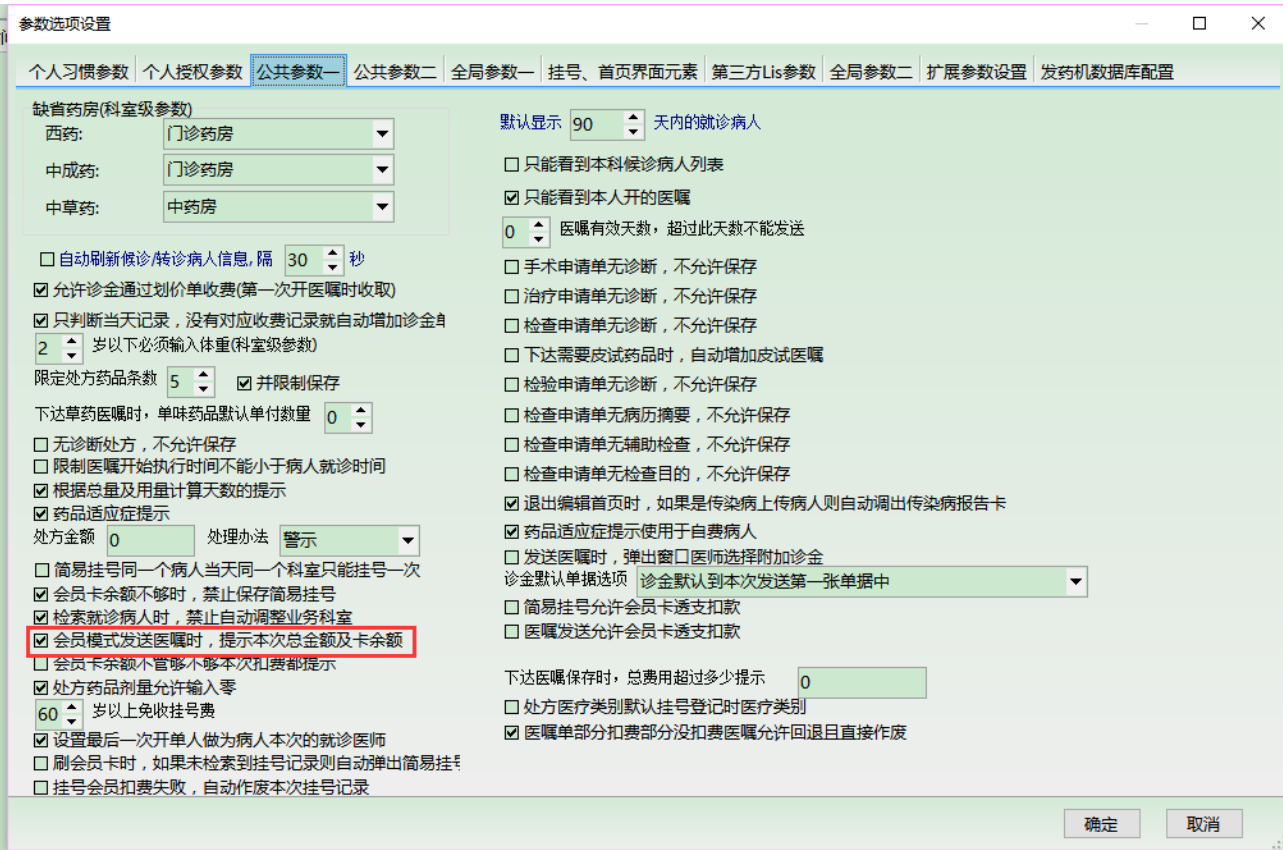
诊间扫码充值

流程图



前提条件

- 1、HealthOne软件版本至少为2.19.8
- 2、启用会员一卡通模式（或混合模式）
- 3、配置好微信、支付宝扫码支付环境，并可以连接到外网
- 4、参数设置
 - a、门诊医师工作站-公共参数一-会员模式发送医嘱时，提示本次总金额及卡余额



b、门诊医师工作站-扩展参数设置-增加: 145门诊医生站发送医嘱会员扣费, 会员卡余额不够时启用诊间会员充值功能



使用效果

门诊医师工作站发送医嘱时提示需要充值

插入 同组 放弃 确认医嘱 发送医嘱 调整处方分类 信息调阅 关闭

年龄	类别颜色	病人类别	病人费别	险种类型	本次费用	基本余额	赠送余额	积分	医疗类别	参保人员	建议手术
		钻石卡会	普通		10	0	0	2.8			<input type="checkbox"/>

处方 手术 治疗 卫材 成药处方

紧急 部位 请输入治疗或检查部 首次 1 滴速 请输入滴速

医生嘱托 请输入医生的嘱 执行方案 频率的具体执行

执行性质 正常 医嘱备注 请输入医嘱备注

执行科室 给药执行

用法说明 用法说明 开嘱科室 VIP科 开嘱医师 王海涛

内容 总量 单位 用法 医生嘱托 部位 执行科室 附加执行 执行性质 滴速 计价性质 用药目的 医嘱备注 开嘱医生

	1				儿科	询问						王海涛
--	---	--	--	--	----	----	--	--	--	--	--	-----

温馨提示：本次处方总金额：10；卡余额：0，需补交：10
是否现在进行移动支付充值？

充值金额默认为差额

诊间会员充值

充值金额

选择支付方式，弹出二维码供客人扫码支付

收款金额：10 实收金额：0.00

未支付



获取支付结果(F1)

客户支付后，医师点击获取支付结果，继续完成发送医嘱